

ПРОЕКТ ПЛАНИРОВКИ ТЕРРИТОРИИ. ОСНОВНАЯ ЧАСТЬ  
 строительства объекта АО «Самаранефтегаз»: 1014ПЗ «ПС 35/10 кВ "Южно-Орловская",  
 расположенного на территории муниципального района Сергиевский в границах сельских поселений Чернобка, Верхняя Орлянка, Вороннее

Фрагмент 2

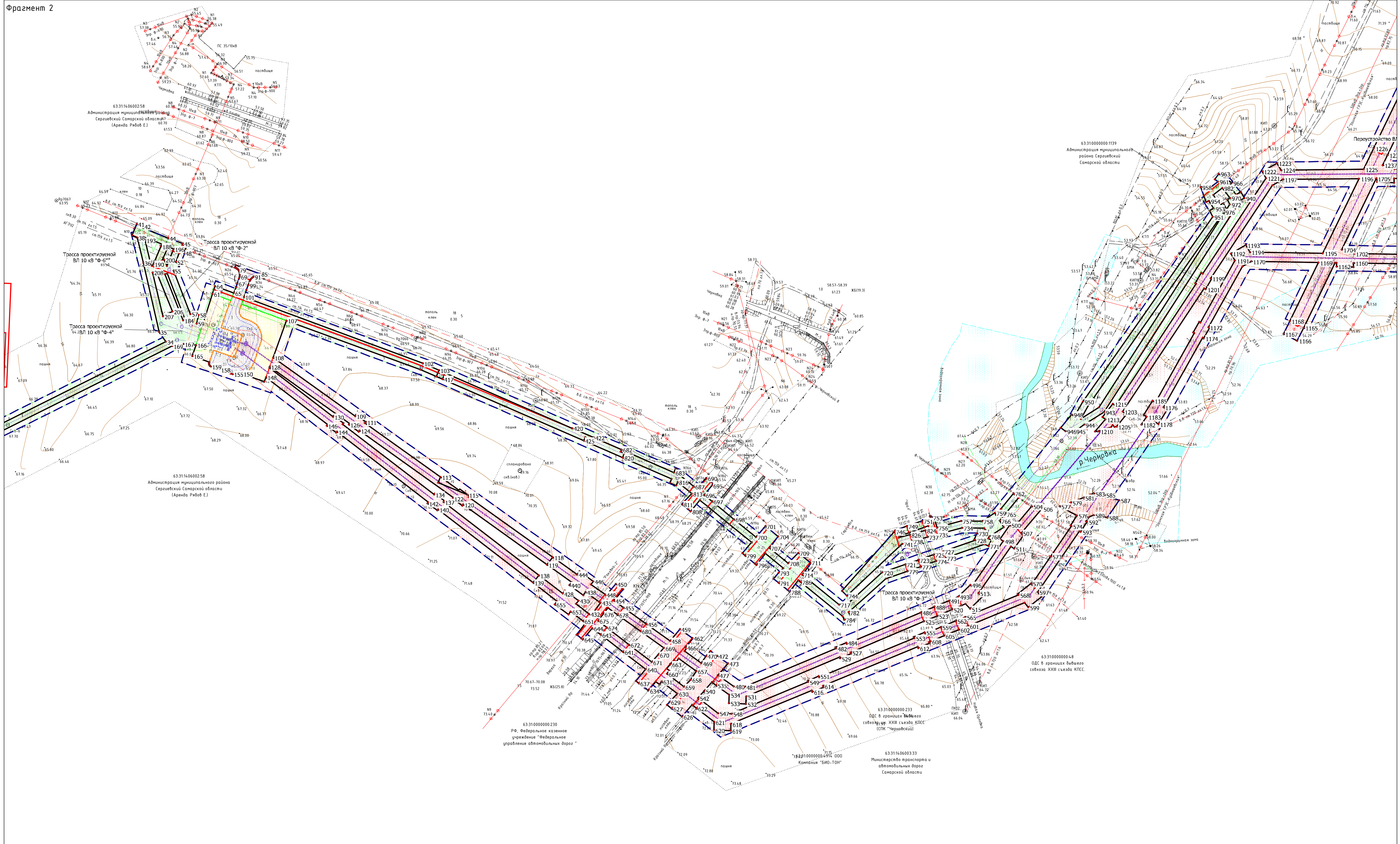
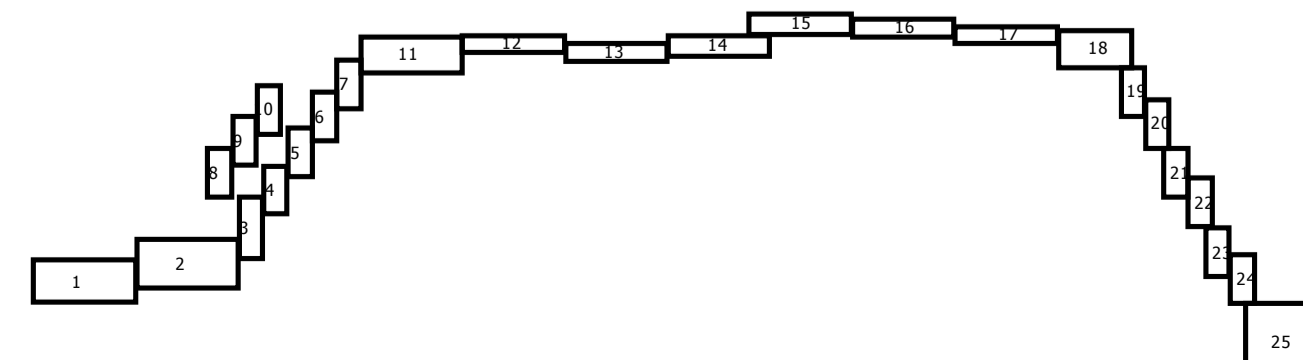


Схема расположения фрагментов



Заказчик : АО «Самаранефтегаз»					1014ПЗ			
					1014ПЗ «ПС 35/10 кВ "Южно-Орловская", расположенного на территории муниципального района Сергиевский в границах сельских поселений Чернобка, Верхняя Орлянка, Вороннее			
Изм.	Лист	№ документа	Подпись	Дата	Проект планировки территории. Основная часть. Графическая часть	Страниц	Лист	Листов
Разработал	Вдовина М.Н.					П	2	12
Проверил	Чубенко М.А.							
Нач. отдела	Чубенко М.А.				Чертеж красных линий. Чертеж границ зон планируемого размещения линейных объектов. Масштаб 1:2 000	ООО «СамарНИИНефтегаз»		